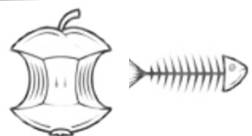


# Что складировать на контейнерной площадке

## Можно



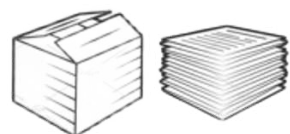
Пищевые отходы



Стекло



Металл



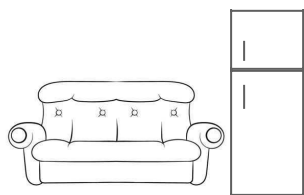
Макулатура



Пластик

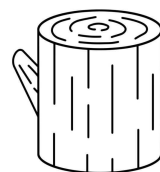


Использованная упаковка



Мебель,  
бытовая техника

## Нельзя



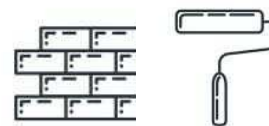
Древесно-кустарниковые отходы



Биологические отходы



Шины и автопокрышки



Строительные отходы

**Штраф за складирование в соответствии с ч. 1 статьи 8.2 КоАП РФ:**

**Физ. лицо - от 2 000 до 3 000 руб.**

**Юр. лицо - от 100 000 до 250 000 руб.**